

# CILINDRI ISO LIGHT



**METRA**

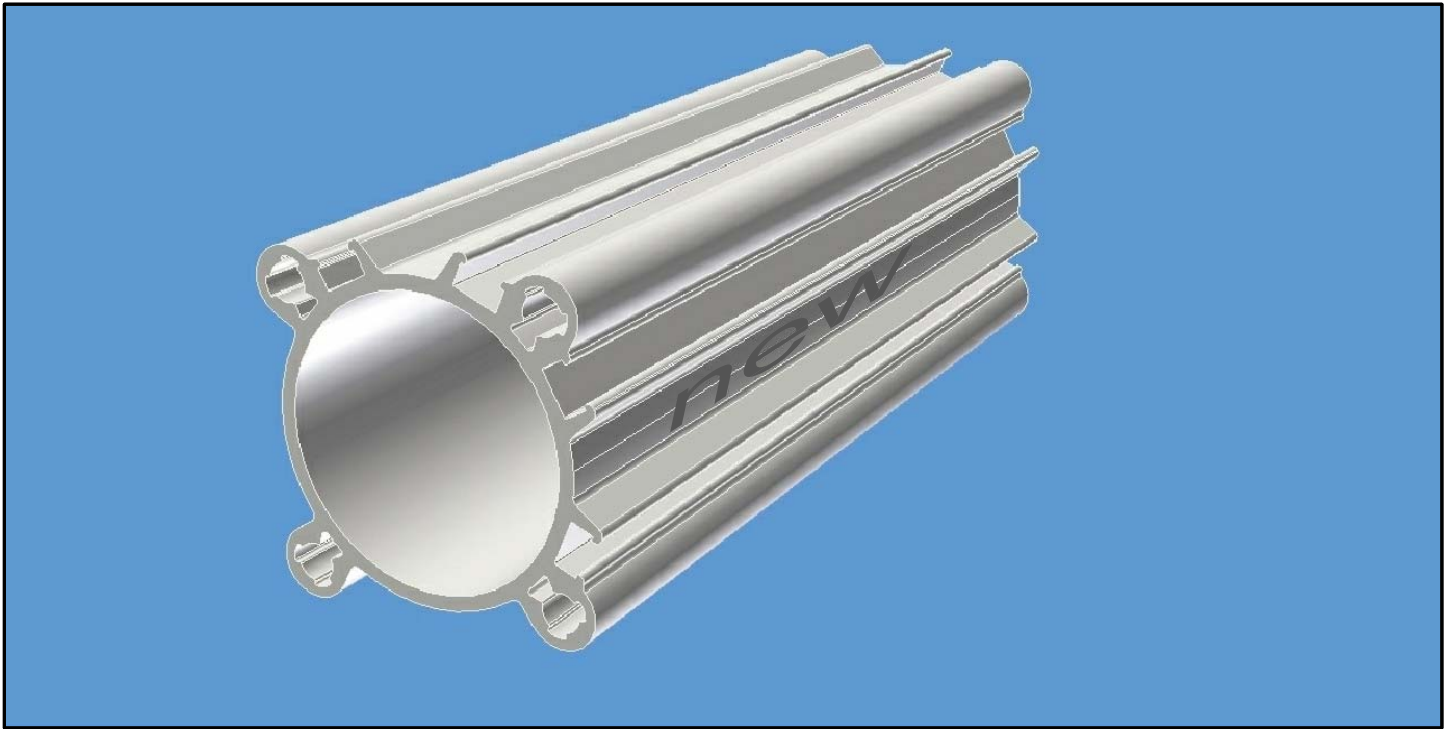
*People.Aluminium*





# NUOVA SERIE CILINDRI ISO LIGHT

## NEW ISO LIGHT CYLINDERS SERIES



	Ø alesaggi bore	Ø esterno external	l	Ø A	Ø B	α	D	PESO Kg/mt WEIGHT	SIGLA CODE
	32 <sup>H11</sup>	36	32,5	5,4	10	46°	42,5	1,239	R16088
40 <sup>H11</sup>	44,2	38	5,4	10	51	48	1,423	R16089	
50 <sup>H11</sup>	54,4	46,5	7,4	13	54	59,5	1,906	R16090	
63 <sup>H11</sup>	67,7	56,5	7,4	13	61	69,5	2,246	R16091	
80 <sup>H11</sup>	85,5	72	9,1	14	65	86	3,016	R16092	
100 <sup>H12</sup>	105,5	89	9,1	16,5	68	105,5	3,946	R16093	
125 <sup>H12</sup>	131	110	10,6	17	70	131	5,373	R16094	

Global impurities  
except Fe + Ti

LEGA ALLOY	Composizione chimica Chemical Composition									AI Resto Balance
	Cu Max.	Fe	Mg	Si	Mn Max.	Zn Max.	Ti Max.	Cr Max.	Impurita' globall escluso Fe + TI Global Impurities except Fe + Ti	
EN AW 6060 T6	0.10	0.1-0.3	0.35-0.6	0.3-0.6	0.1	0.15	0.1	0.05	0.05	
<b>Rugosità / Roughness</b>										
<b>Ra radial ≤0.6 μm --- Rmax radial ≤9 μm --- Ra axial ≤0.4 μm</b>										
<b>Foro di fissaggio / Fixing holes</b>										
<b>I 4 fori di fissaggio sono predisposti per filettature metriche con rullatura</b>										
<b>The 4 fixing holes are prepared for metric thread rolling</b>										
<b>Ossidazione / Anodizing</b>										
<b>Anodizzazione classe 20μm interno ed esterno durezza media dello strato d'ossido 420 HV</b>										
<b>Anodizing class 20μm internal ed external surface hardness of the anodizing 420 HV</b>										



**METRA**  
*People.Aluminium*

METRA S.p.A  
Via Stacca, 1  
25050 Rodengo Saiano  
Brescia - Italy

Tel. + 39 030 6819 1  
Fax Italy + 39 030 6819 991  
Fax export + 39 030 6819 938  
[metra@metraluminium.it](mailto:metra@metraluminium.it)



[www.metraluminium.it](http://www.metraluminium.it)